

LEGENDA MÍSTNOSTÍ :

ČÍSLO	ÚČEL MÍSTNOSTI	PLOCHA m ²
101	ZÁDVEŘÍ	3,48
102	CHODBA	4,60
103	KUCHYŇ, JIDELNA	12,48
104	OBÝVACÍ POKOJ	14,61
105	POKOJ	11,05
106	POKOJ	12,94
107	KOUPELNA	6,85
108	WC	2,16
109	TECH. MÍSTNOST	2,31

OBYTNÁ PLOCHA :	51,08
PŘÍSLUŠENSTVÍ :	19,40
UŽITKOVÁ PLOCHA :	70,48
CELKOVÁ PLOCHA (PODLAHOVÁ) :	70,48
ZASTAVĚNÁ PLOCHA :	87,08

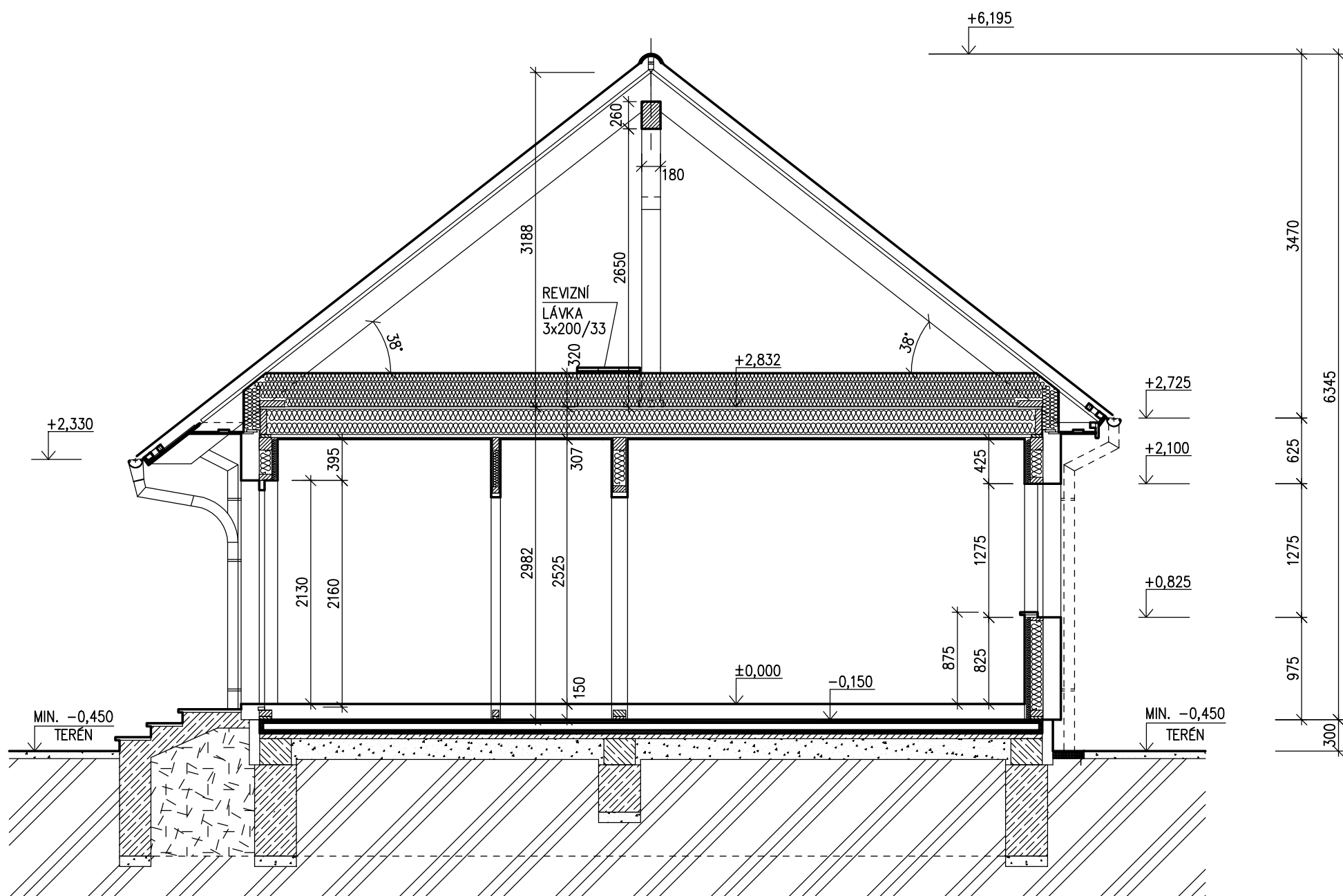
- ELEKTRICKÉ OTOPNÉ TĚLESO TAC xxx
- VNITŘNÍ JEDNOTKA TČ VZDUCH-VZDUCH

POZNÁMKA:

- TECHNICKÉ ZMĚNY JSOU VYHRAZENY.
- VNITŘNÍ DVEŘE JSOU KÓTOVÁNY S PŘESNOSTÍ ± 30 mm
- V PŮDORYSE JSOU KÓTOVÁNY STAVEBNÍ OTVORY OKEN. SKUTEČNÁ VÝŠKA PARAPETU VIZ VÝKRES ŘEZU
- MÍSTO UMÍSTĚNÍ VENKOVNÍ JEDNOTKY T.Č. URČÍ OBJEDNATEL PO DOHODĚ SE SVÝM PROJEKTANTEM SPODNÍ STAVBY NA ZÁKLADĚ OSAZENÍ DOMU NA POZEMKU A ODSTUPŮ OD SOUSEDNÍCH POZEMKŮ A STAVEB. RD RÝMAŘOV NENESE ŽÁDNOU ODPOVĚDNOST ZA NEVHODNÉ UMÍSTĚNÍ VENKOVNÍ JEDNOTKY T.Č.

S.O. --
MODEL 2021

Označ. výkresu PŮDORYS 1.NP	M 1:50	D.05	
Označ. domu LARGO 85/38°	RODINNÝ DŮM	Číslo HS : XX XXX	
Autorizovaný inženýr Ing. David Ondra, Ing. Zdeněk Chromý	Stupeň PD : DÚS+DOS		
Vypracoval xxx	Datum : XXX		
Investor-staveniště Jméno, staveniště, p.č. XX, k.ú. XX Jméno, staveniště, p.č. XX, k.ú. XX			




LEGENDA MATERIÁLU

-  ROSTLÝ TERÉN
-  ŠTĚRKOVÝ NÁSYP
-  ZÁSYP
-  ŽELEZOBETON
-  PROSTÝ BETON
-  DŘEVO
-  TEPELNÁ IZOLACE

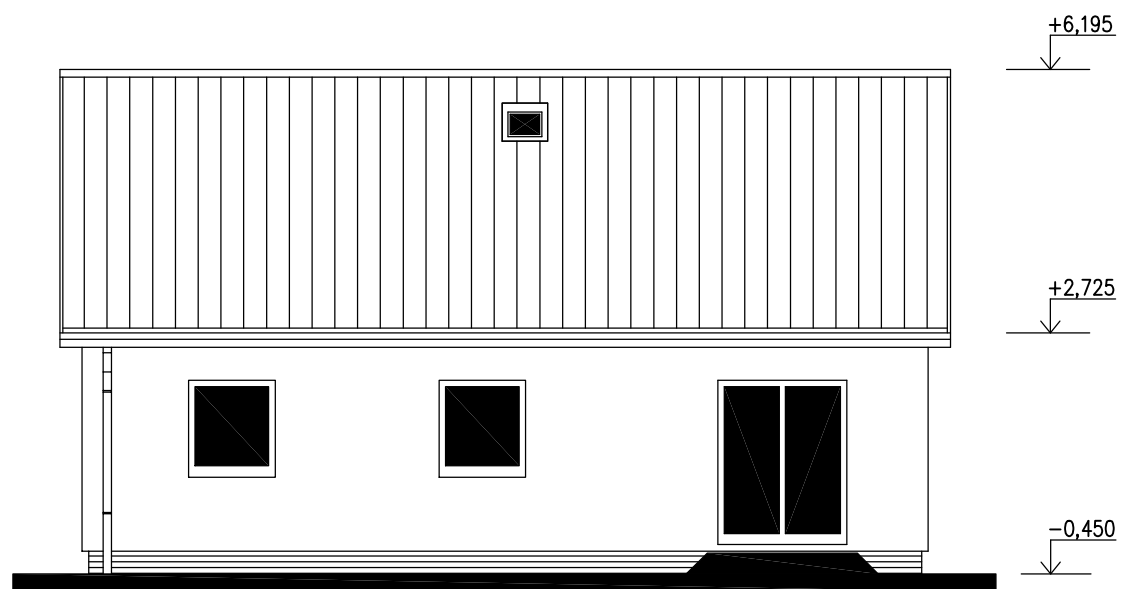
SPODNÍ STAVBA
ŘEŠENA V SAMOSTATNÉ ČÁSTI DOKUMENTACE
PROJEKTANTEM ODBĚRATELE

S.O. --
MODEL 2021

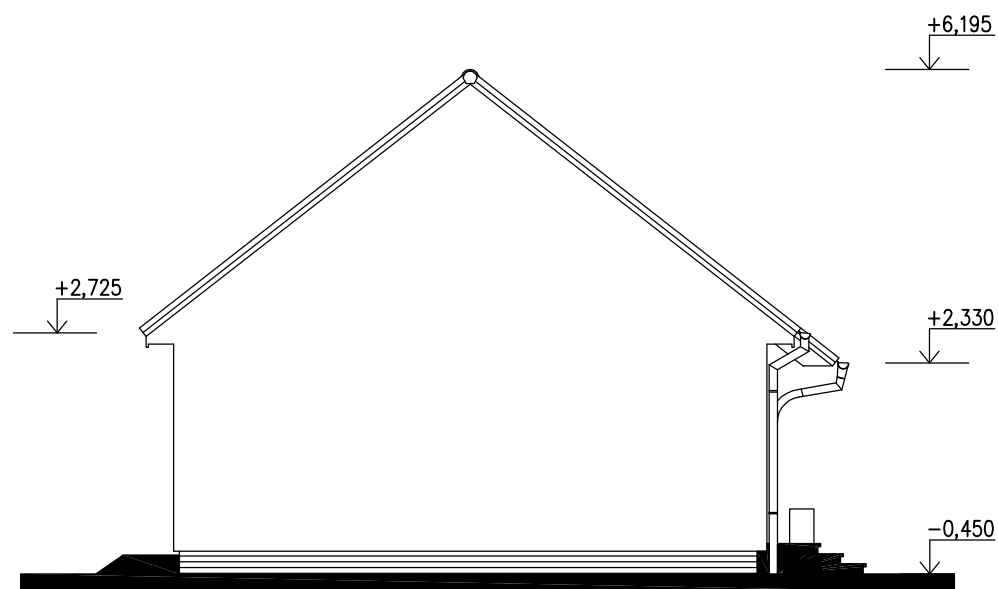
Označ. výkresu ŘEZ A-A	M 1:50	D.06	
Označ. domu LARGO 85/38°	RODINNÝ DŮM	Číslo HS : XX XXX	
Autorizovaný inženýr Ing. David Ondra, Ing. Zdeněk Chromý	Stupeň PD : DÚS+DOS		
Vypracoval xxx	Datum : XXX		
Investor-staveniště	Jméno, staveniště, p.č. XX, k.ú. XX Jméno, staveniště, p.č. XX, k.ú. XX		



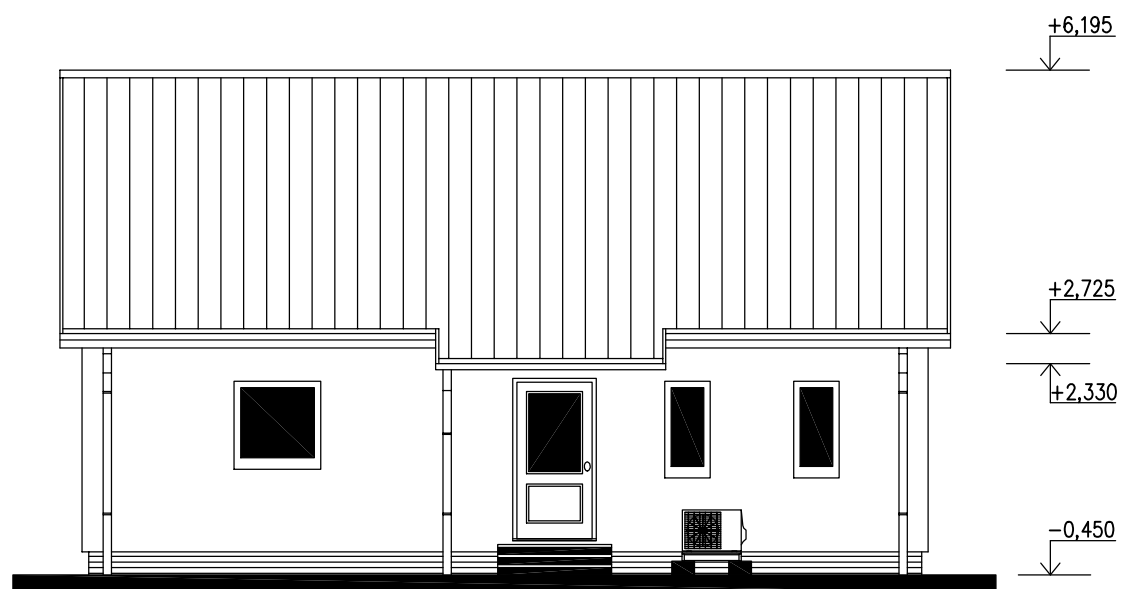
POHLED ZAHRADNÍ



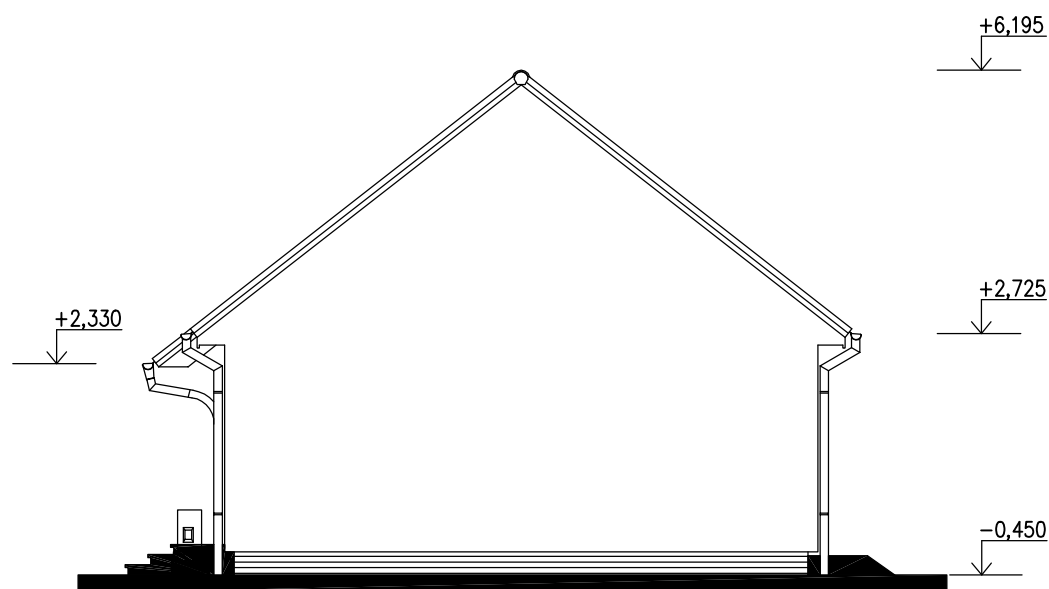
POHLED BOČNÍ (LEVÝ)



POHLED ULIČNÍ



POHLED BOČNÍ (PRAVÝ)

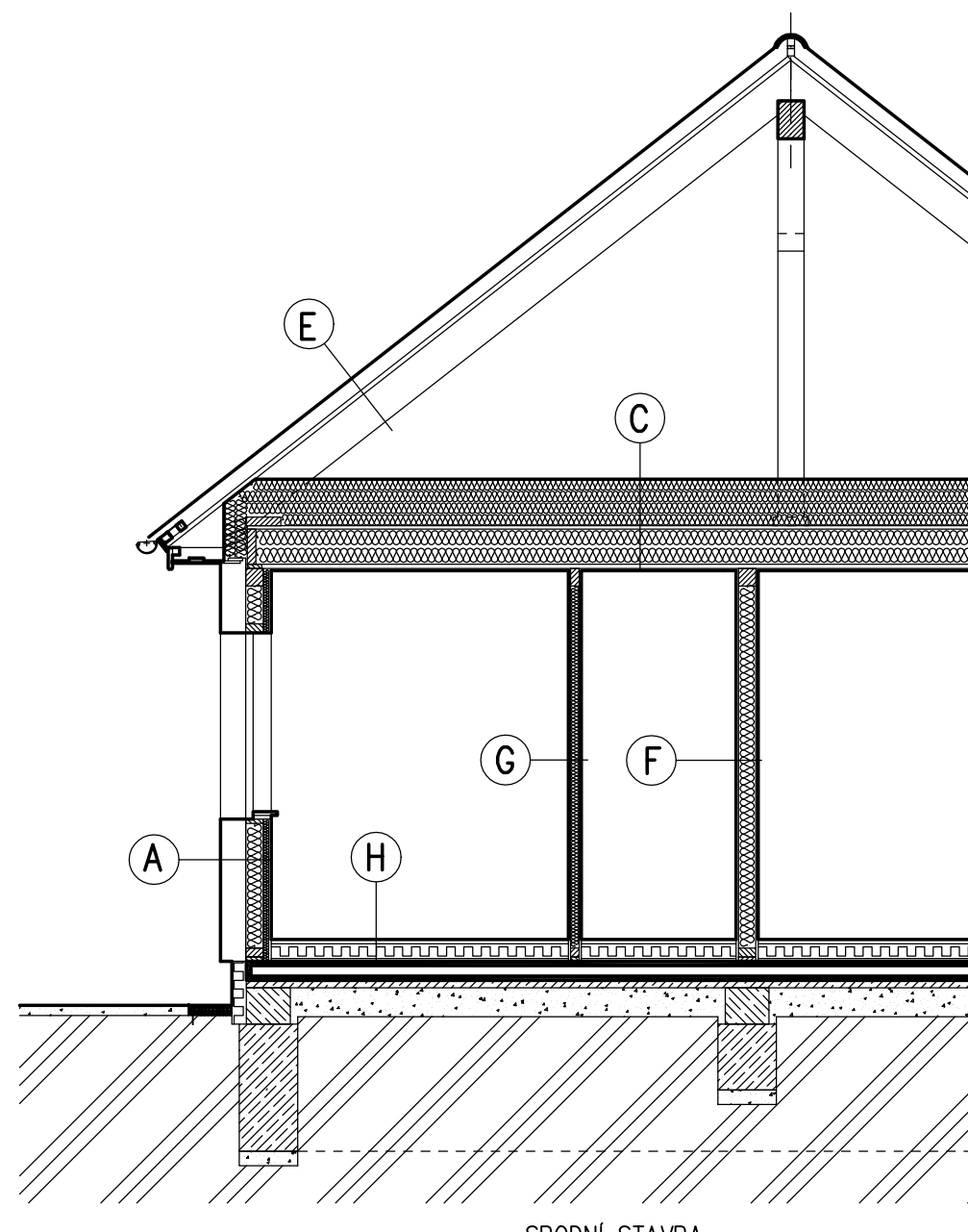


S.O. --
MODEL 2021

Označ. výkresu POHLEDY	M 1:100 D.10	
Označ. domu LARGO 85/38°	RODINNÝ DŮM	Číslo HS : XX XXX
Autorizovaný inženýr	Ing. David Ondra, Ing. Zdeněk Chromý	Stupeň PD : DÚS+DOS
Vypracoval	xxx	Datum : XXX
Investor-staveniště	Jméno, staveniště, p.č. XX, k.ú. XX Jméno, staveniště, p.č. XX, k.ú. XX	



SKLADBY KONSTRUKCÍ RD



SPODNÍ STAVBA
ŘEŠENA V SAMOSTATNÉ ČÁSTI DOKUMENTACE
PROJEKTANTEM ODBĚRATELE

A –OBVODOVÁ STĚNA

TERMOFASÁDA (ŠEDÝ POLYSTYREN)	~157 mm
FERMACELL	15 mm
RÁM (120mm)	
TEPEL. IZOLACE	120 mm
PE FOLIE	
TEPELNÁ IZOLACE + LATĚ	40 mm
FERMACELL	15 mm
TLOUŠŤKA CELKEM	~347 mm

$$U = 0,120 \text{ Wm}^{-2} \text{ K}^{-1}$$

C –STROP NAD PŘÍZEMÍM

TEPEL. IZOLACE (skleněná, volně rozložená)	4x80 mm
DTD	22 mm
STROPNÍ NOSNÍK (240mm)	
TEPEL. IZOLACE (mineral)	240 mm
PE FOLIE	
ROŠT Z LATÍ	30 mm
SÁDROKARTON GKB	15 mm
TLOUŠŤKA CELKEM	~627 mm

$$U = 0,073 \text{ Wm}^{-2} \text{ K}^{-1}$$

E –STŘEŠNÍ KONSTRUKCE

STŘEŠNÍ KRYTINA	
STŘEŠNÍ LATĚ 50/50	50 mm
KONTRALATĚ 50/33	33 mm
POJISTNÁ FOLIE	
KROKEV (240 mm)	

F –VNITŘNÍ NOSNÁ STĚNA

FERMACELL	15 mm
RÁM (120mm)	
TEPEL. IZOLACE	120 mm
FERMACELL	15 mm
TLOUŠŤKA CELKEM	~150 mm

G –VNITŘNÍ NENOSNÁ PŘÍČKA

FERMACELL	15 mm
RÁM (60mm)	
TEPEL. IZOLACE	60 mm
FERMACELL	15 mm
TLOUŠŤKA CELKEM	~90 mm

H –PODLAHA PŘÍZEMÍ

PODLAH. KRYTINA	~5 mm
PODLAHOVÝ DÍLEC (ALT. 2xDTD)	25 mm
POLYST. CELK.	100 mm
SUCHÝ PODSYP	20 mm
FOLIE PE	
KONSTRUKCE ÚLOŽNÉ DESKY	
TLOUŠŤKA CELKEM	~150 mm

$$U = 0,267 \text{ Wm}^{-2} \text{ K}^{-1}$$

S.O. --
MODEL 2021

Označ. výkresu SKLADBY KONSTRUKCÍ	M 1:50	D.07	
Označ. domu LARGO 85/38°	RODINNÝ DŮM	Číslo HS : XX XXX	
Autorizovaný inženýr	Ing. David Ondra, Ing. Zdeněk Chromý		Stupeň PD : DÚS+DOS
Vypracoval	xxx	Datum : XXX	
Investor–staveniště	Jméno, staveniště, p.č. XX, k.ú. XX Jméno, staveniště, p.č. XX, k.ú. XX		